

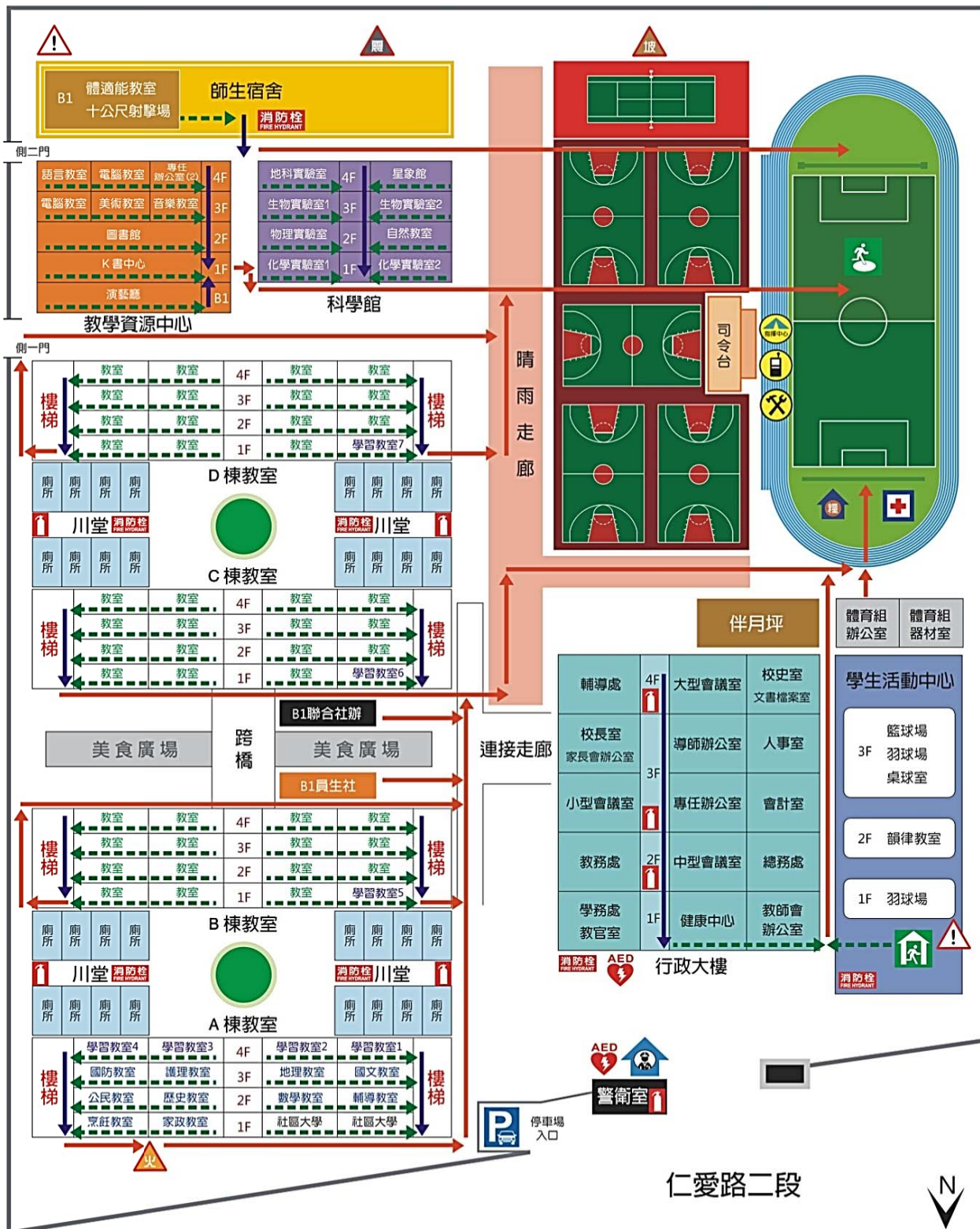


# 新北市立林口高級中學—校園防災地圖(地震、火災災害)

學校基本資料 地址：新北市林口區仁愛路二段173號 電話：02-2600-9482 校舍：九棟 校地：4.995公頃

經度 東經121度38分08秒  
緯度 北緯 25度07分22秒

107.04 總務處製



## 防災資訊

### 災害通報單位

教育部校安中心  
(02) 3343-7855  
林口區災害應變中心  
(02) 2603-3111  
東勢里里辦公室  
(02) 2609-6511  
新北市教育局  
(02) 2960-3456

### 警消醫療單位

文化派出所  
(02) 2609-5766  
消防局林口文化分隊  
(02) 2608-9803  
林口長庚醫院  
(03) 328-1200

### 學校災害潛勢資訊

地震潛勢：低  
淹水潛勢：低  
坡地潛勢：中

### 指引標示

建築內路線



樓梯路線



建築外路線



## 設施圖例

|         |        |         |         |         |
|---------|--------|---------|---------|---------|
|         |        |         |         |         |
| 室內避難處所  | 室外避難處所 | 室內避難處所  | 滅火器     | 地震避難潛勢區 |
|         |        |         |         |         |
| 消防栓     | 指揮中心   | 消防栓     | 救援器材放置點 | 危險區域    |
|         |        |         |         |         |
| 通訊設備放置點 | 警衛室    | 通訊設備放置點 | 火災潛勢區   | 坡地災害潛勢區 |